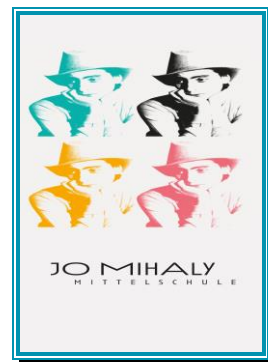


Jo-Mihaly-Mittelschule Neufahrn

Galgenbachweg 30
85375 Neufahrn
Fon.: 08165-6474-6 Fax: 08165-6474-89
Mail: MS-Sekretariat@neufahrn.de



07.01.2021

Sehr geehrte Erziehungsberechtigte,

das neue Jahr 2021 beginnt genauso turbulent, wie das alte Jahr geendet hat. Wir alle hätten uns dies anders gewünscht. Im vergangenen Jahr konnten wir gemeinsam viele Probleme bewältigen. Der Zusammenhalt in der Schulfamilie hat uns stark gemacht. Die nächsten Wochen werden eine weitere Herausforderung - für Sie als Eltern, für Ihre Kinder wie auch für uns Lehrer. Sicherlich wird es nicht reibungslos ablaufen. Es werden - bei allem guten Willen - auf allen Seiten Fehler gemacht werden. Daher wünsche ich uns allen eine große Portion Gelassenheit diese Situation zu meistern.

Wie Sie aus den Medien entnehmen konnten, hat die bayerische Staatsregierung eine **Schließung der Schulen bis (vorerst) 31.01.2021** beschlossen.

- **Alle Klassen werden im DISTANZUNTERRICHT beschult.**

Das entsprechende Material wird an die Schülerinnen und Schüler entweder über Microsoft Teams, Mebis oder in Papierform weitergegeben. Die Klassenleiter sind verantwortlich für die passende Kommunikationsform. Stellen Sie bitte sicher, dass alle Arbeitsaufträge gewissenhaft erledigt werden. Eventuell wird der Klassenleiter Sie auch anrufen.

- **Für die Schülerinnen und Schüler der Jahrgangsstufen 5 und 6 wird eine Notbetreuung eingerichtet.**

Bei dieser Notbetreuung handelt es sich nicht um Unterricht, sondern lediglich um eine Beaufsichtigung der Kinder. Die Notbetreuung umfasst nur den Zeitraum der regulären Unterrichtszeit Ihres Kindes. Die Zeit der Ganztagsbetreuung, bis 15.30 Uhr steht nur für im offenen Ganztags angemeldete Schülerinnen und Schüler zur Verfügung.

Ein Anspruch auf Schülerbeförderung an diesen Tagen besteht nicht. Das Mittagessen der Ganztagskinder wurde bereits über die Gemeinde abbestellt. Anspruch auf diese Notbetreuung haben Erziehungsberechtigte dann für Ihr Kind, wenn das unten angefügte Formular mit den entsprechenden Nachweisen bei uns eingeht. Für telefonische Absprachen stehen wir ab Montag gerne zur Verfügung. Wir bitten Sie dringend diese Betreuung nur in absoluten Notfällen in Anspruch zu nehmen um die Kontakte der Kinder untereinander und das Ansteckungsrisiko weiter zu verringern.

- Die Faschingsferien entfallen in diesem Schuljahr um möglichst viel Lernzeit zur Verfügung zu haben und Verpasstes nachzuholen.
- Neuer Termin für das Zwischenzeugnis ist der 05.03.2021.

Liebe Eltern, Sie würden uns die Arbeit ganz erheblich erleichtern, wenn Sie sich bei **ESIS** anmelden. Viele von Ihnen haben dies bereits getan. Danke! Auf diese Weise könnten wir Ihnen viel schneller wichtige Informationen zukommen lassen. Sollten Sie bei der Anmeldung Probleme haben, so wenden Sie sich über das Sekretariat an unsere Systembetreuer.

Weitere Informationen (verschobene Prüfungstermine, Unterricht ab Februar, ...) werden demnächst folgen.

Bleiben Sie gesund!

Mit freundlichen Grüßen

Marietta Hager

Die Anmeldung muss bis **zum 11.01.2021 im Sekretariat** erfolgen.

Ich benötige für mein Kind, _____, Klasse _____

eine Notbetreuung **von 8.00 - 13.05 Uhr**

und von 13.05 - 15.30 Uhr - außer Freitag (mein Kind ist im offenen Ganztag angemeldet)

Die für die Notbetreuung nötigen Unterlagen liegen der Antwort bei:

Nachweis über Berufstätigkeit beider Eltern, bzw. eines Elternteils bei alleinerziehenden Eltern;

Nachweis einer Arbeit als Selbständige/r/Freiberufliche/r beider Eltern, bzw. eines Elternteils bei alleinerziehenden Eltern

Es ist mir bekannt, dass mein Kind mit Krankheitssymptomen nicht am Betreuungsangebot teilnehmen darf. Sollte mein Kind Krankheitssymptome im Laufe der Betreuung entwickeln, so muss ich mein Kind sofort aus der Betreuung abholen.

Datum: _____ Unterschrift der Eltern: _____