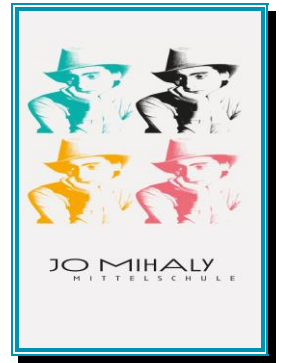


**DIE
JOHANNITER**



Anmeldung für das offene Ganztagsangebot

Bitte lesen Sie das beiliegende Schreiben der Schule mit Informationen zur Anmeldung für das offene Ganztagsangebot durch, füllen Sie dann dieses Anmeldeformular aus und geben Sie es bei der Schulleitung ab. Ihre Anmeldung wird benötigt, damit das offene Ganztagsangebot genehmigt und zu Beginn des Schuljahres eingerichtet werden kann.

1. Angaben zur angemeldeten Schülerin/zum angemeldeten Schüler

Name der angemeldeten Schülerin/des angemeldeten Schülers	
Klasse/Jahrgangsstufe im Schuljahr 2020/21:	Geburtsdatum:

2. Angaben zu den Erziehungsberechtigten

Name des/der Erziehungsberechtigten			
Vater:		Mutter:	
Berufstätigkeit			
Vater:		Mutter:	
Vollzeit	ja/nein	Vollzeit	ja/nein
Teilzeit	ja/nein	Teilzeit	ja/nein
Telefon		Email-Adressen	

Die Schülerin/der Schüler wird hiermit für das offene Ganztagsangebot an der

**Jo-Mihaly-Mittelschule
Galgenbachweg 30
85375 Neufahrn**

für das Schuljahr 2020/2021 verbindlich angemeldet.

Die Betreuung findet prinzipiell von Montag bis Donnerstag von 12.20 Uhr bis 15.30 Uhr statt.
Eine Betreuung **in den Ferien** kann **nicht** angeboten werden.

Die Schülerin/der Schüler wird an

- zwei Nachmittagen**
- drei Nachmittagen**
- vier Nachmittagen**

verbindlich am Ganztagsangebot teilnehmen.

Voraussichtlich wird eine Betreuung an folgenden Tagen benötigt:

- Montag**
- Dienstag**
- Mittwoch**
- Donnerstag**

Abweichungen von der Verteilung der Wochentage können in begründeten, nicht vorhersehbaren Fällen zu Beginn des Schuljahres noch vorgenommen werden.

Die Angabe der benötigten Wochentage stellt noch keinen Anspruch dar, dass ihr Kind auch tatsächlich an diesen Tagen die offene Ganztagsbetreuung besuchen kann.

Das Anmeldeformular muss bis spätestens **27. Mai 2020** im Sekretariat der Jo-Mihaly-Mittelschule abgegeben werden. Anfang Juli werden Sie dann darüber informiert, ob ihr Kind einen Platz in der offenen Ganztagsbetreuung erhält.

Die Angaben in diesem Formular dienen der Beantragung und der Organisation des offenen Ganztagsangebots. Selbstverständlich werden alle Informationen vertraulich behandelt und nicht an Dritte weitergegeben.

Erklärung der Erziehungsberechtigten

1. Uns ist bekannt, dass die Anmeldung für das oben genannte Schuljahr verbindlich ist. Die angemeldete Schülerin/der angemeldete Schüler ist im Umfang der angegebenen Nachmittage zum Besuch des offenen Ganztagsangebotes als schulische Veranstaltung verpflichtet.

Befreiungen von der Teilnahmepflicht bzw. eine Beendigung des Besuches während des Schuljahres können von der Schulleitung nur in begründeten Ausnahmefällen gestattet werden.

2. Uns ist bekannt, dass die Anmeldung unter dem Vorbehalt steht, dass das offene Ganztagsangebot an der oben bezeichneten Schule staatlich genehmigt bzw. gefördert wird und die notwendige Mindestteilnehmerzahl erreicht wird bzw. die beantragte und genehmigte Gruppenzahl tatsächlich zustande kommt. Es besteht kein Rechtsanspruch auf eine ganztägige Förderung und Betreuung im Rahmen des offenen Ganztagsangebots.

3. Uns ist bekannt, dass für das offene Ganztagsangebot die Bestimmungen der Bekanntmachung des Bayerischen Staatsministeriums für Unterricht und Kultus zu offenen Ganztagsangeboten an Schulen in der jeweils gültigen Fassung verbindlich sind. Mit deren Geltung erklären wir uns einverstanden und beantragen hiermit die Aufnahme unseres Kindes in das offene Ganztagsangebot an der oben bezeichneten Schule.

Die Anmeldung erfolgt verbindlich durch die nachfolgende Unterschrift:

Ort, Datum

Unterschrift der/des Erziehungsberechtigten